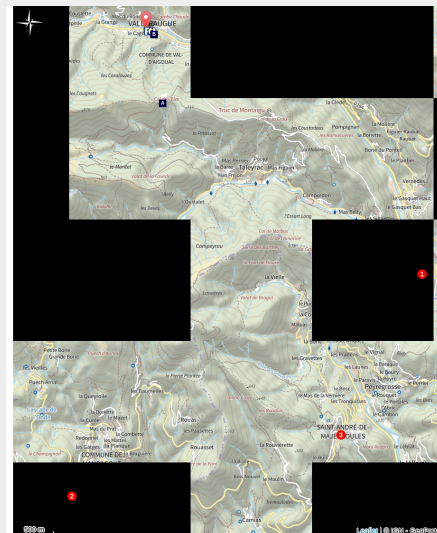


Valleraugue - Vélo route n°9

Aigoual - Val-d'Aigoual



Vallée de Taleyrac (OT Mont Aigoual)



Petite route idéale pour faire du vélo, la balade évolue dans un paysage typiquement cévenol et sauvage, qui continue, encore aujourd'hui, à être entretenu et façonné par l'homme.

Taleyrac et les hameaux autour, sont le berceau de l'oignon doux des Cévennes. Tout au long de la montée, il est possible d'admirer cette agriculture particulière en terrasse.

Infos pratiques

Pratique : Vélo de route

Durée : 3 h

Longueur : 45.0 km

Dénivelé positif : 1548 m

Difficulté : Moyen

Type : Boucle

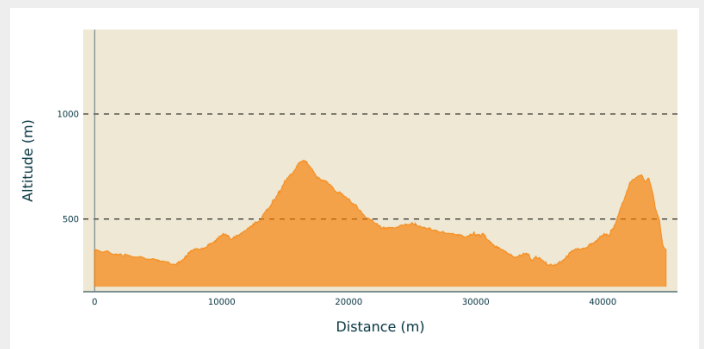
Itinéraire

Départ : Valleraugue

Arrivée : valleraugue

Communes : 1. Val-d'Aigoual
2. Mandagout
3. Saint-André-de-Majencoules

Profil altimétrique



Altitude min 278 m Altitude max 779 m

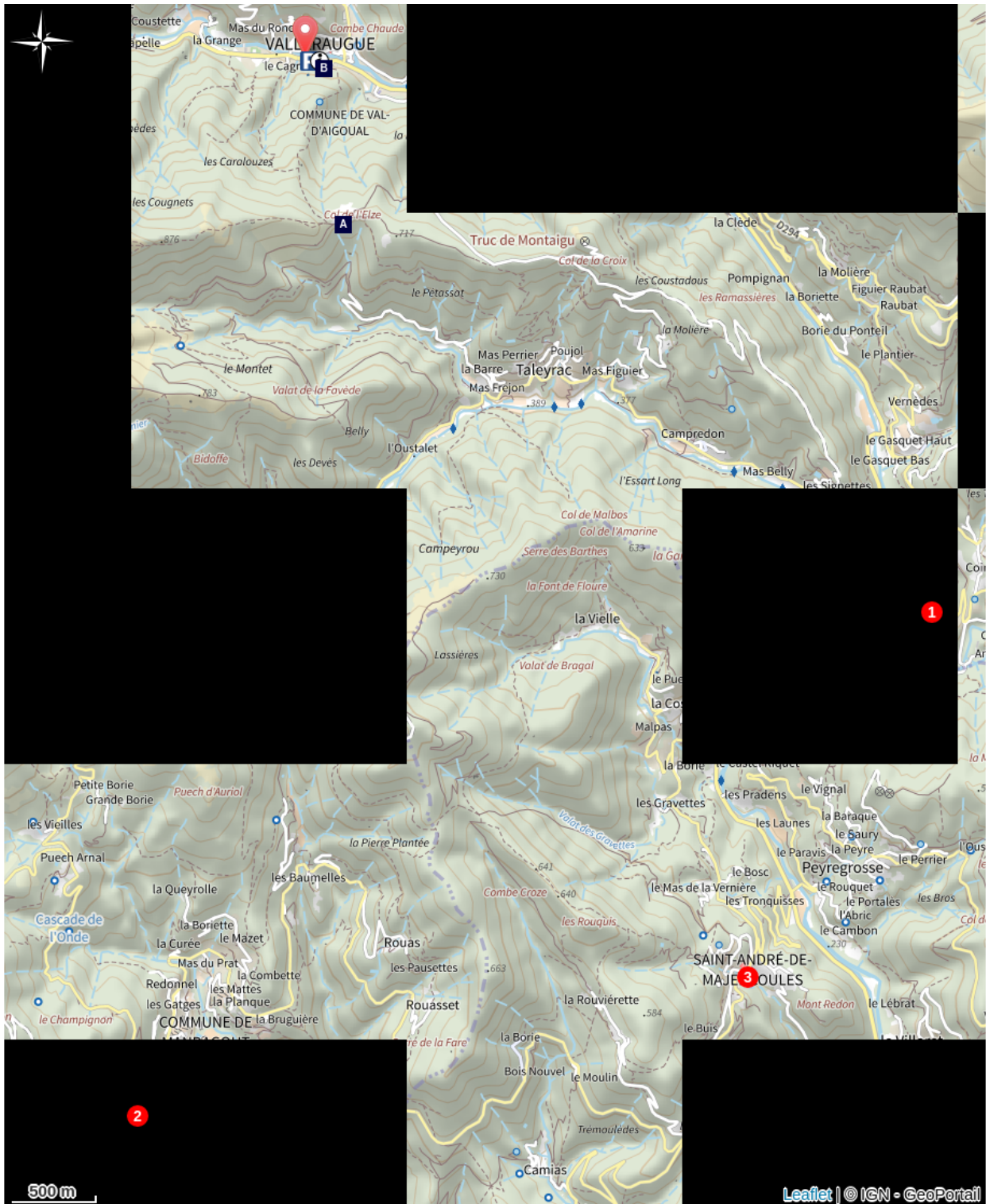
Départ de Valleraugue, direction Le Vigan par la D986, jusqu'au Mazel.

1) Au Mazel, prendre la D323 et suivre Campredon, Taleyrac, La Valette, puis le col de Peyrefiche et le col des Vieilles, jusqu'à Mandagout.

2) À Mangadout, prendre la D170 jusqu'à St-André de Majencoules.

3) Redescendre au Mazel, toujours par la D170 en passant par Les Pauses,. Puis retour à Valleraugue par la D986.

Sur votre chemin...



 Le col de l'Elze (A)

 1703 (B)

Toutes les infos pratiques

Recommandations

Avant de vous engager sur un circuit, vérifiez qu'il est adapté à votre activité et à votre niveau. Respectez le code de la route et les autres usagers ; contrôlez votre vitesse et trajectoire. Faites-en sorte d'être vus et, en groupe, privilégiez la file indienne. N'oubliez pas que le temps change vite en montagne. Pensez à emporter de l'eau en quantité suffisante. Bonne route.

Comment venir ?

Accès routier

De Meyrueis, prendre la D986 jusqu'à Valleraugue par Camprieu, le col de La Serreyrède et L'Espérou.

Parking conseillé

Parking à l'Office de Tourisme

Lieux de renseignement

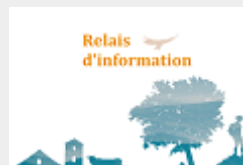
Maison du tourisme et du Parc national des Cévennes, La Serreyrède

Col de la Serreyrède, 30570 Val d'Aigoual
office-du-tourisme-cause@wanadoo.fr
Tel : 04 67 82 64 67
<https://www.sudcevennes.com>

Accessibilité : Accessible aux personnes à mobilité réduite sur les trois niveaux du bâtiment (ascenseur)

Office de tourisme Mont Aigoual Causses Cévennes, Valleraugue

7 quartier des Horts, 30570 Valleraugue
office.tourisme.valleraugue@wanadoo.fr
Tel : 04 67 64 82 15
<https://www.sudcevennes.com>





Sur votre chemin...



Le col de l'Elze (A)

Le col de l'Elze, grande zone ouverte, montre encore quelques beaux spécimens de chênes verts (elze en Occitan), d'un port trapu sans doute dû au vent. Lieu jadis planté de céréales, seigle et blé, il est aujourd'hui devenu un pâturage, avec sa flore et sa cohorte d'insectes. Les brebis empêchent les broussailles de reconquérir cet espace qui nous offre une vue magnifique sur l'Aigoual et ses contreforts au nord, la vallée de Taleyrac et les monts de Sumènes, au sud-est. En se déplaçant de 300 m vers l'est, au sommet du mamelon, il est possible d'observer des mouflons au sur-ouest sur « le Montet », très tôt le matin ou en fin d'après midi.

Crédit photo : nathalie.thomas



1703 (B)

À Valleraugue, dans le passé, il était interdit d'exporter des châtaignes lors de famines ou de périodes troublées. En 1783, pendant la guerre des Camisards, afin de couper les vivres aux insurgés aidés par la population, une circulaire enjoit aux habitants de transporter leurs châtaignes et céréales dans des villages. Les marchandises sont surveillées, les habitants ne gardant que quinze jours de réserves.

Crédit photo : nathalie.thomas