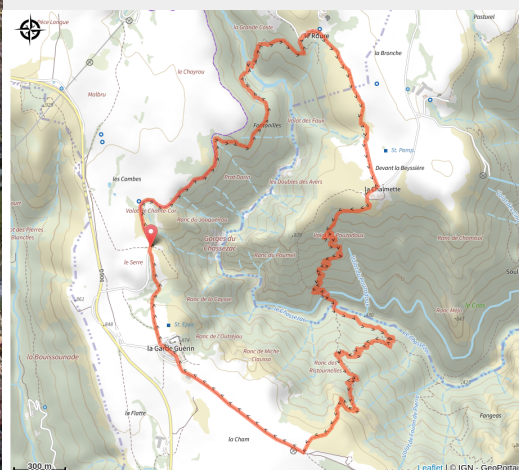


# Gorges du Chassezac

Mont Lozère - Prévencières



(OT Mont Lozère)



*Le grand plateau du village médiéval fortifié ferait presque oublier de l'autre côté des gorges du Chassezac, le château remarquable du Roure, lui aussi daté du Moyen-Âge, composé d'un donjon carré et de deux corps de logis, classé monument historique en 1975.*

Sur ce plateau d'élevage où les villages sont nichés dans la pierre, venez découvrir ce qui était jadis un carrefour médiéval d'altitude. Tout en bas, dans des gorges profondes, roulent les eaux tumultueuses du Chassezac.

## Infos pratiques

Pratique : Rando à pied

Durée : 3 h

Longueur : 9.5 km

Dénivelé positif : 614 m

Difficulté : Difficile

Type : Boucle

Thèmes : Eau et géologie

# Itinéraire

**Départ** : Parking du Belvédère

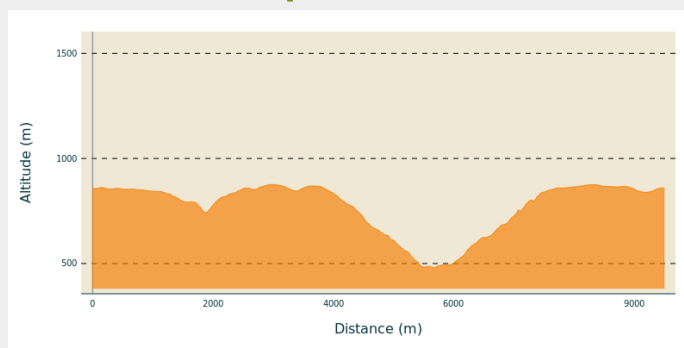
**Arrivée** : Parking du Belvédère

**Balisage** :  Balisage peinture jaune

**Communes** : 1. Prévencières

2. Pied-de-Borne

## Profil altimétrique



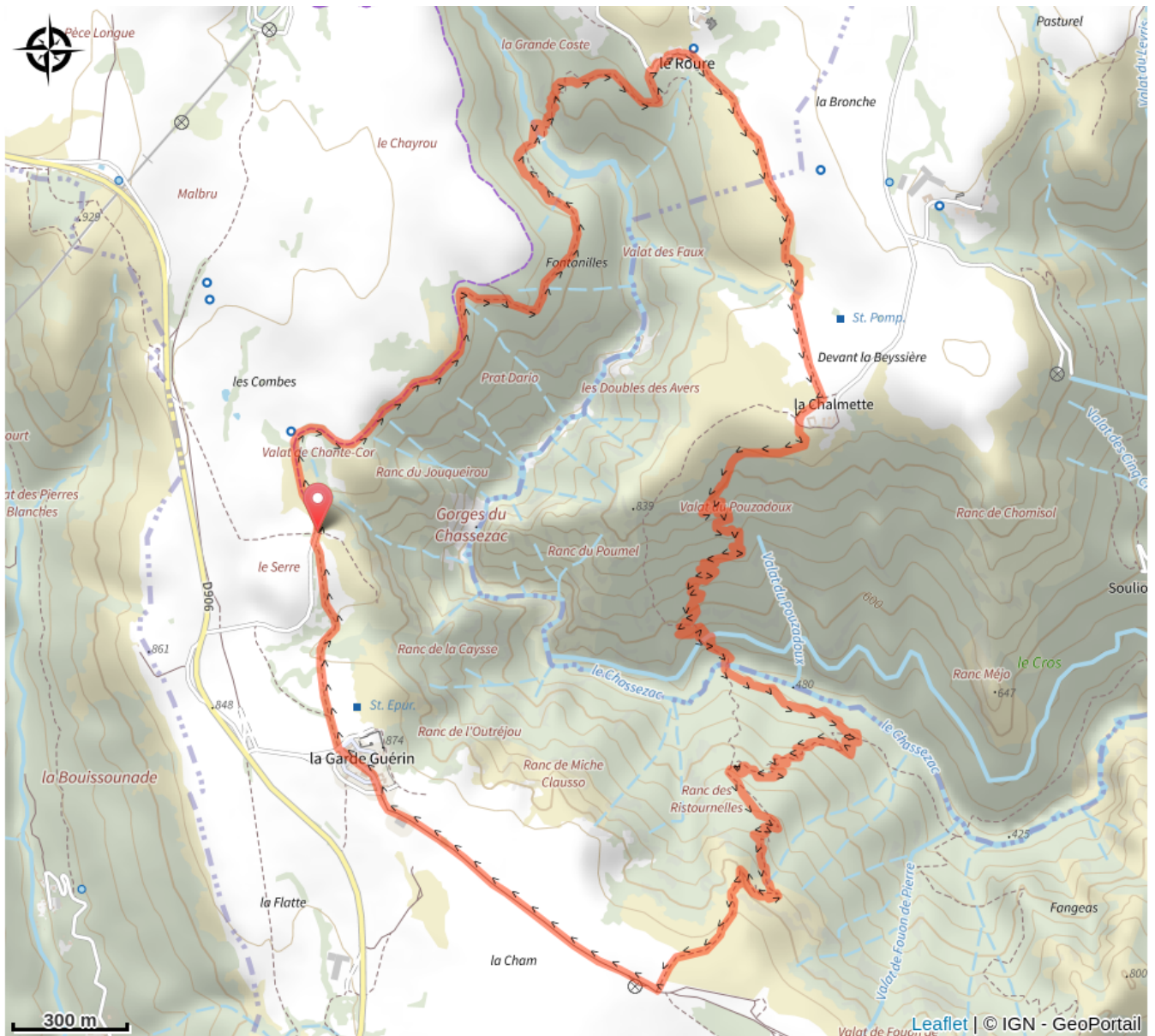
Altitude min 480 m Altitude max 876 m

Le long de l'itinéraire, des poteaux directionnels vous guident, dont le nom de lieu-dits et/ou de direction à suivre, est indiqué en "***italique gras et entre guillemets***" dans le descriptif ci-dessous:

Depuis « ***PARKING DU BELVÉDÈRE*** », direction « ***Le Roure*** » par « ***Le Chayrou*** », « ***Fontanilles*** », « ***Le Roure*** ». A « ***Le Roure*** », prendre à droite direction « ***LA CHALMETTE*** ». À « ***LA CHALMETTE*** », prendre à droite pour retour à « ***PARKING DU BELVÉDÈRE*** » par « ***Le Béal*** », « ***Les Ritournelles*** », « ***LA GARDE GUÉRIN*** », « ***Porte du Rachas*** », « ***Chemin de la Fontaine*** », « ***PARKING DU BELVÉDÈRE*** »

Balade extraite du cartoguide **Mont Lozère - Pays des sources, De la Margeride au Lac de Villefort en Cévennes**, mis en œuvre par le Pôle de pleine nature du mont Lozère.

# Sur votre chemin...



# Toutes les infos pratiques

## **Recommandations**

Adaptez votre équipement aux conditions météo du jour. N'oubliez pas que le temps change vite en montagne. Pensez à emporter de l'eau en quantité suffisante, de bonnes chaussures et un chapeau. Bien refermer les clôtures et les portillons.

## **Comment venir ?**

### Transports

**En juillet et aout**, Navette touristique Ligne 254  
Mende > Villefort > La Garde-Guérin  
Arrêt: La Garde-Guérin

### Accès routier

Depuis Génolhac, par D 906 (30 mn)  
Depuis Prévencières, par D 906 (10 mn)  
Depuis Les Vans, par D 901 et D 906 (45 mn)  
Depuis Mende, par la D 901 et D 906 (1h et 10 mn)

### Parking conseillé

PARKING DU BELVÉDÈRE

## Lieux de renseignement

### **Maison du tourisme et du Parc national, Génolhac**

Place du Colombier, 30450 Génolhac

[contact@cevennes-tourisme.fr](mailto:contact@cevennes-tourisme.fr)

Tel : 04 66 61 09 48

<http://www.cevennes-tourisme.fr/>



### **Office de tourisme Mont- Lozère, Bagnols-les-Bains**

avenue de la gare, 48190 Bagnols-les-Bains Mont-Lozere et Goulet

[contact@destination-montlozere.fr](mailto:contact@destination-montlozere.fr)

Tel : 04 66 47 61 13

<https://www.destination-montlozere.fr/>



### **Office de tourisme Mont Lozère - Le Bleymard**

Place de l'église - Le Bleymard, 48190 Mont Lozère et Goulet

[contact@destination-montlozere.fr](mailto:contact@destination-montlozere.fr)

Tel : 04 66 47 61 13

<https://www.destination-montlozere.fr/>



### **Office de tourisme Mont-Lozère, Villefort**

43, Place du Bosquet, 48800 Villefort

[contact@destination-montlozere.fr](mailto:contact@destination-montlozere.fr)

Tel : 04 66 46 87 30

<https://www.destination-montlozere.fr/>



## Source



CC Mont Lozère

<https://www.ccmontlozere.fr/>



Pôle pleine nature Mont Lozère