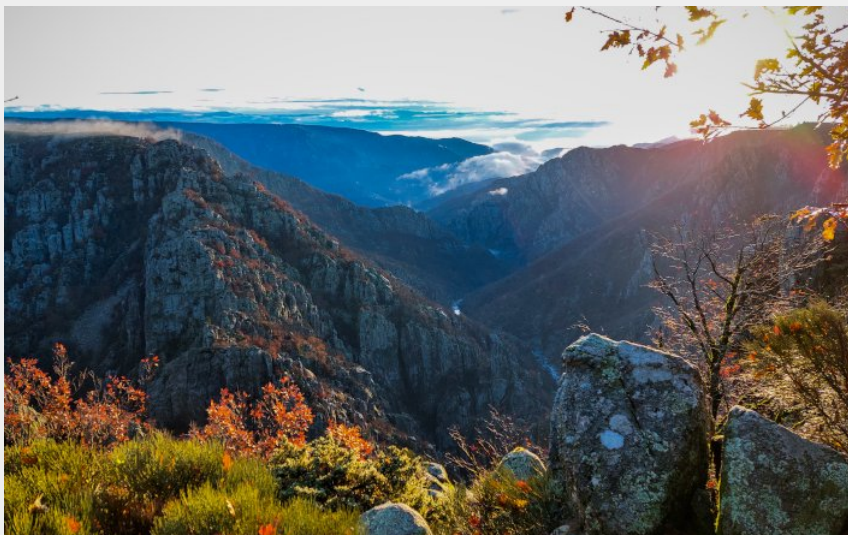
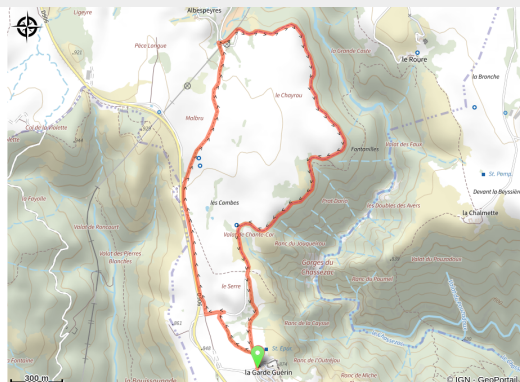


Le Chayrou

Mont Lozère - Prévenchères



Vue sur les Gorges du Chassezac (©Morgane Roux)



Vous emprunterez le GR700 et la voie verte pour une balade idéale en famille.
Cette randonnée vous fera découvrir le plateau de la Garde-Guérin et la voie verte pour une vue plongeante sur les gorges du Chassezac.

Infos pratiques

Pratique : Rando à pied

Durée : 1 h 39

Longueur : 5.6 km

Dénivelé positif : 125 m

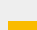
Difficulté : Facile

Type : Boucle

Itinéraire

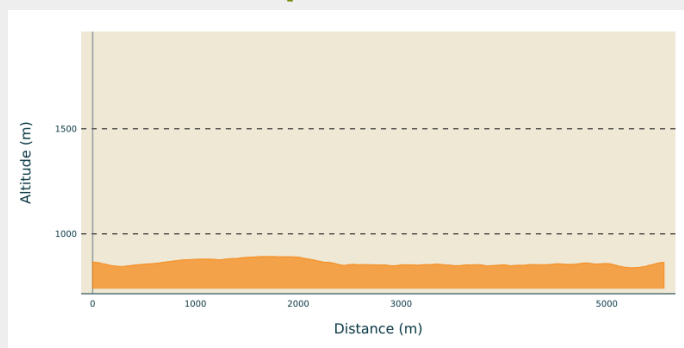
Départ : La Garde Guérin

Arrivée : La Garde Guérin

Balisage :  Balisage peinture jaune

Communes : 1. Prévenchères

Profil altimétrique



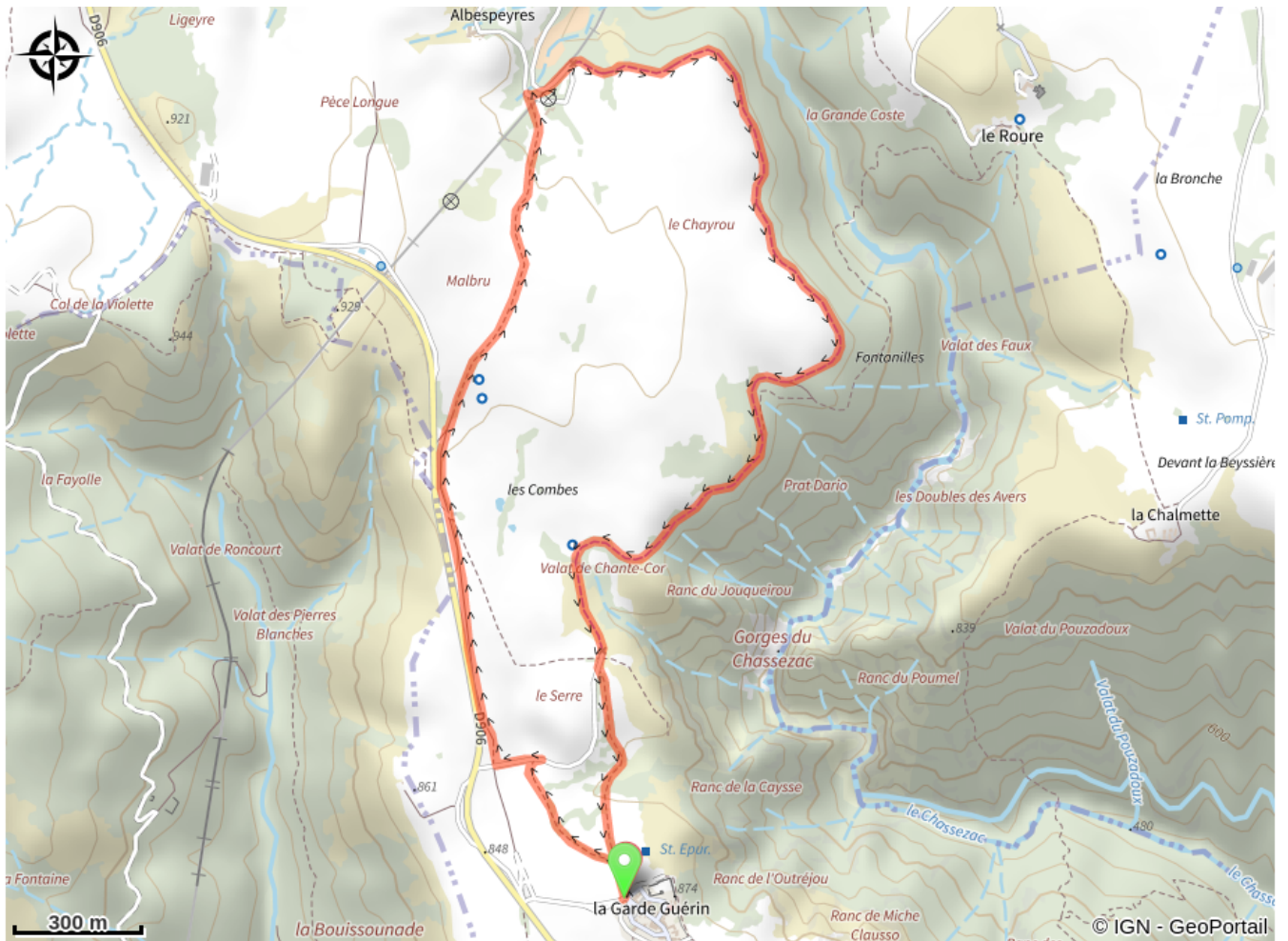
Altitude min 839 m Altitude max 892 m

Le long de l'itinéraire, des poteaux directionnels vous guident, dont le nom de lieu-dits et/ou de direction à suivre, est indiqué en "***italique gras et entre guillemets***" dans le descriptif ci-dessous:

Depuis « ***LA GARDE GUÉRIN*** », aller vers « ***Porte du Rachas*** », puis « ***Ch. de la Fontaine*** » prenez à gauche, marchez jusqu'à « ***Le Golf*** » continuez sur le GR700, jusqu'à « ***Combe Darmieyre*** », puis prendre à droite jusqu'au départ de la voie verte des gorges du Chassezac que vous longerez pour revenir à « ***LA GARDE GUÉRIN*** » en passant par « ***Le Chayrou*** » et « ***PARKING DU BELVÉDÈRE*** » .

Balade extraite du cartoguide **Mont Lozère - Pays des sources, Sommet des Cévennes**, mis en œuvre par le Pôle de pleine nature du mont Lozère.

Sur votre chemin...



Toutes les infos pratiques

Recommandations

Adaptez votre équipement aux conditions météo du jour. N'oubliez pas que le temps change vite en montagne. Pensez à emporter de l'eau en quantité suffisante, de bonnes chaussures et un chapeau. Bien refermer les clôtures et les portillons.

Comment venir ?

Transports

Arrêt : La Garde Guérin
Ligne 254 navette estivale Lio (juillet et août seulement)

Accès routier

Depuis Villefort ou Langogne, par la D 906

Parking conseillé

Parking de la Garde Guérin

Lieux de renseignement

Office de tourisme Mont-Lozère, Villefort

43, Place du Bosquet, 48800 Villefort
contact@destination-montlozere.fr
Tel : 04 66 46 87 30
<https://www.destination-montlozere.fr/>



Source



CC Mont Lozère

<https://www.ccmontlozere.fr/>



Pôle pleine nature Mont Lozère